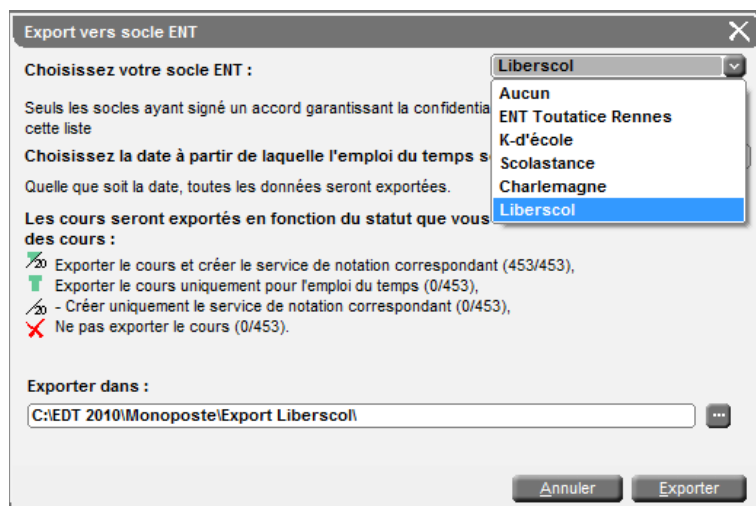
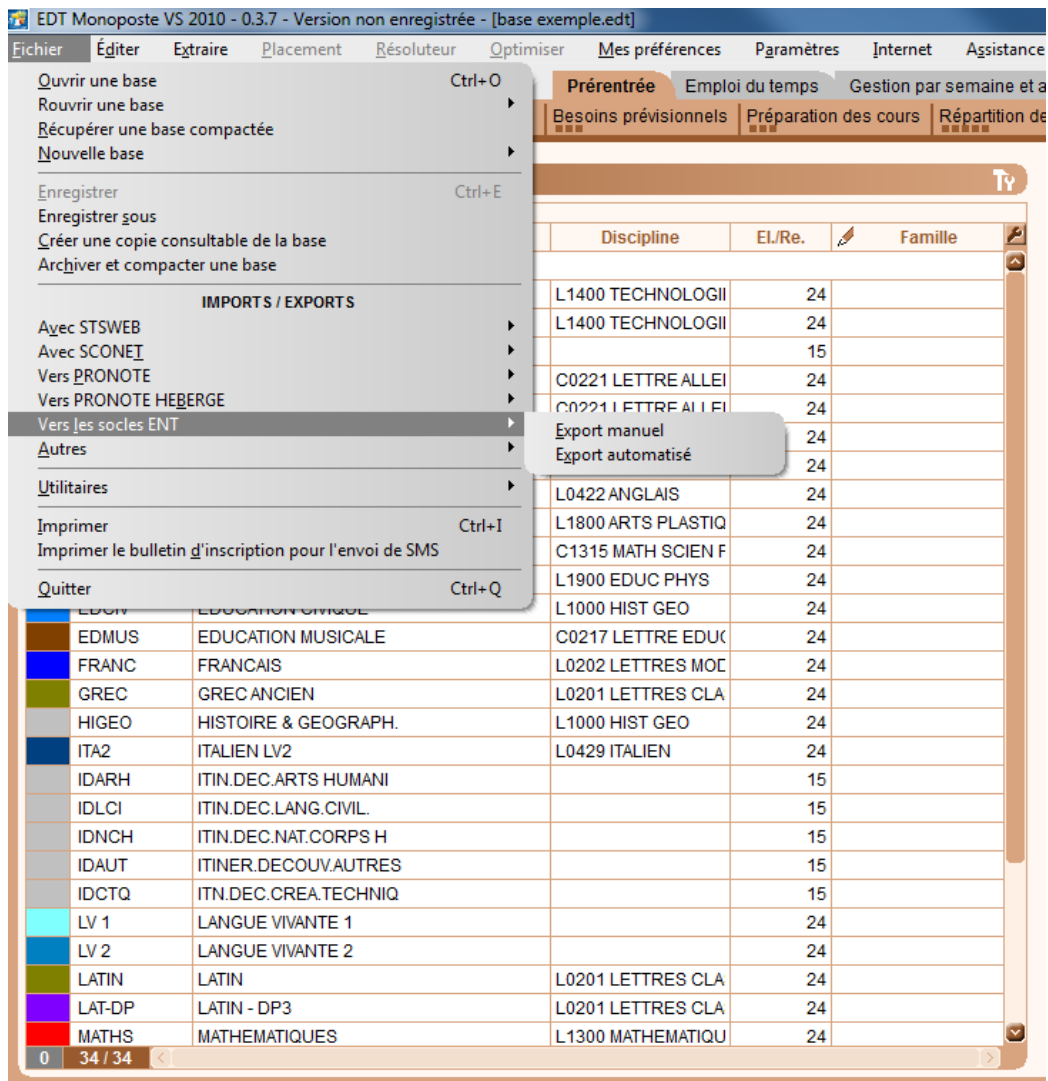
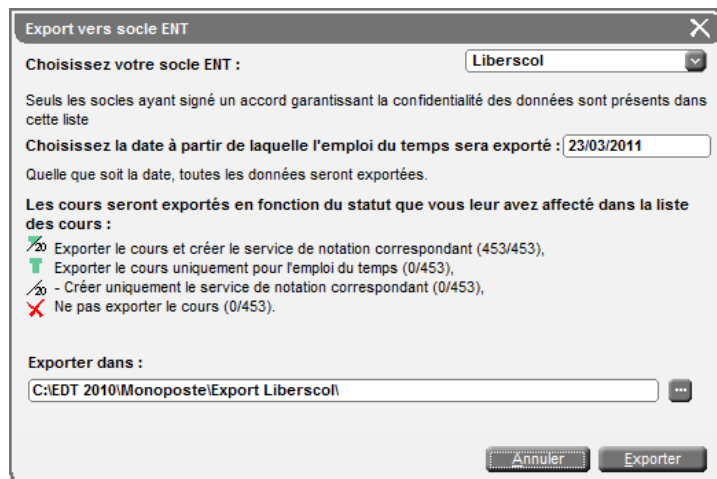


Pour générer dans EDT le fichier xml à importer dans Liberscol :

- Lancer EDT
- Dans le menu Fichier choisir « Vers les socles ENT »
- Dans le sous menu qui apparait choisir « Export manuel »



Dans « Choisissez votre socle ENT » : choisir « Liberscol »



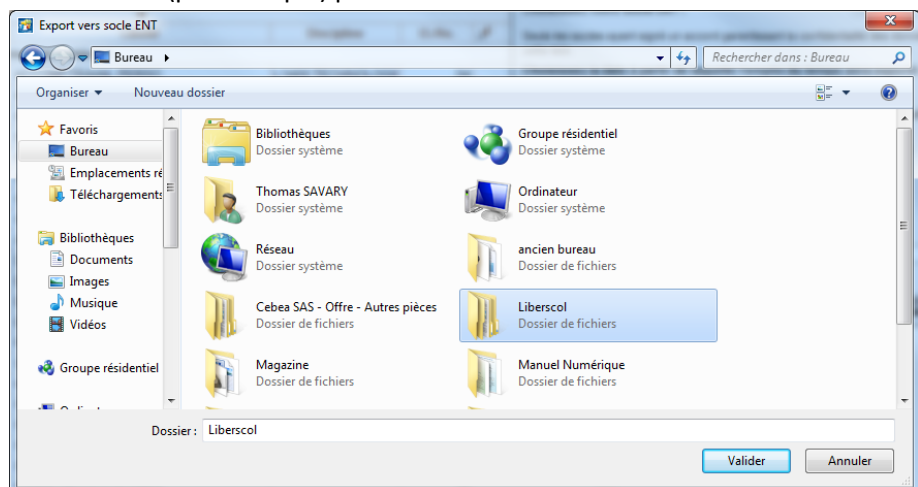
Dans « Choisissez la date à partir de laquelle l'emploi du temps sera exporté » : Par défaut, la date indiquée est la date du jour. Choisir le 1er septembre



Dans « Exporter dans » :

Appuyer sur « ... »

Choisir le dossier ou créer un dossier Liberscol (par exemple) puis Valider



Cliquer sur Exporter